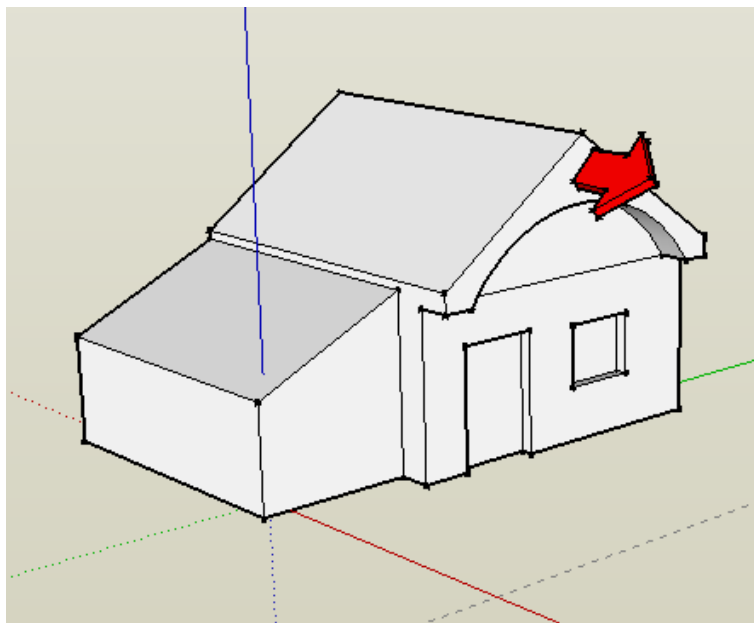


Kapitel 26

3D im Web

26.1 Google SketchUp

Google SketchUp ist ein Werkzeug zum interaktiven Modellieren von 3D-Szenen, besonders aus dem Architekturmilieu. Die Standardversion kann kostenlos heruntergeladen werden von <http://de.sketchup.com>.

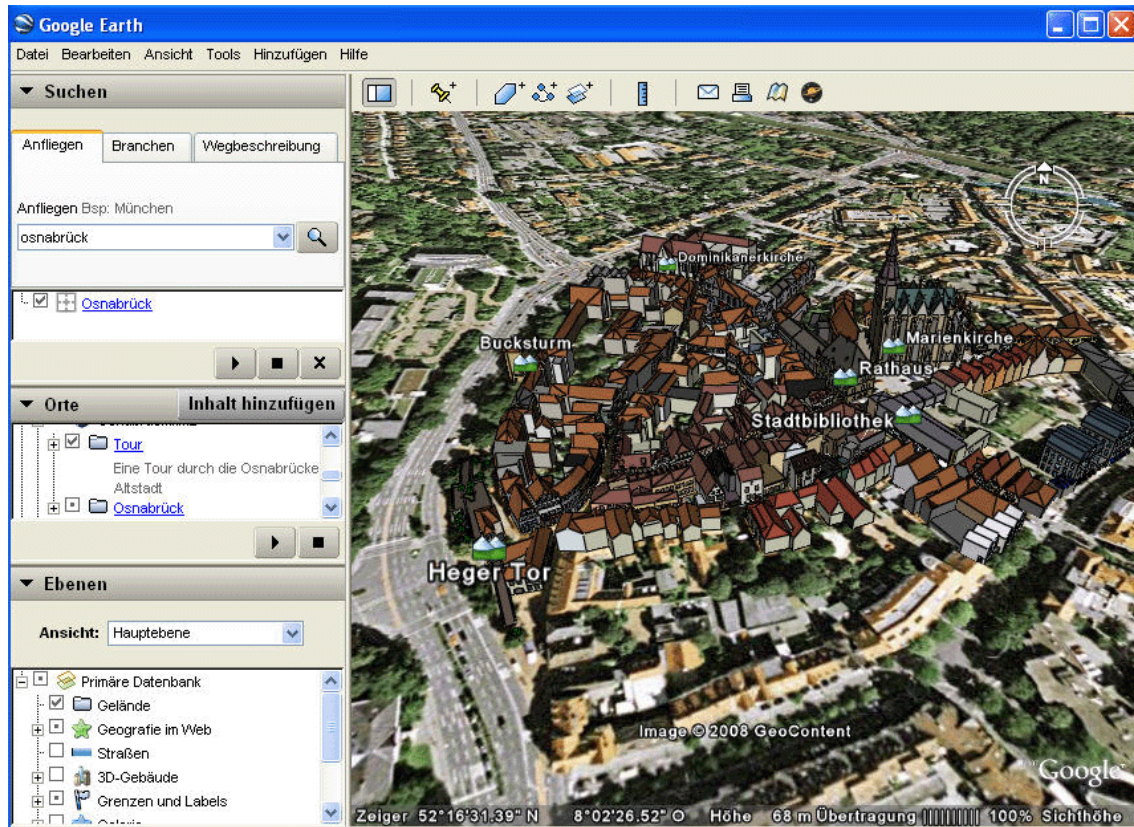


Modellierung mit Google SketchUp

Die mit SketchUp erstellten Gebäude können nach Google Earth exportiert werden, wobei die korrekte Georeferenzierung automatisch durch den von Google Earth zuvor importierten Ausschnitt der Weltkoordinaten bestimmt wird.

26.2 Google Earth

Google Earth ist ein Werkzeug zum Betrachten von Satellitenbildern mit georeferenzierten vektorisierten Straßen und 3D-Gebäuden. Die Standardversion kann kostenlos heruntergeladen werden von <http://earth.google.com>.



3D-Modell der Osnabrücker Altstadt